

Aquadrain perimetrisch drainagekanaal

Materiaal: pvc
Materiaaldikte : 1,5mm
Lengte 2m, breedte 85 mm, hoogte kanaal 50 mm

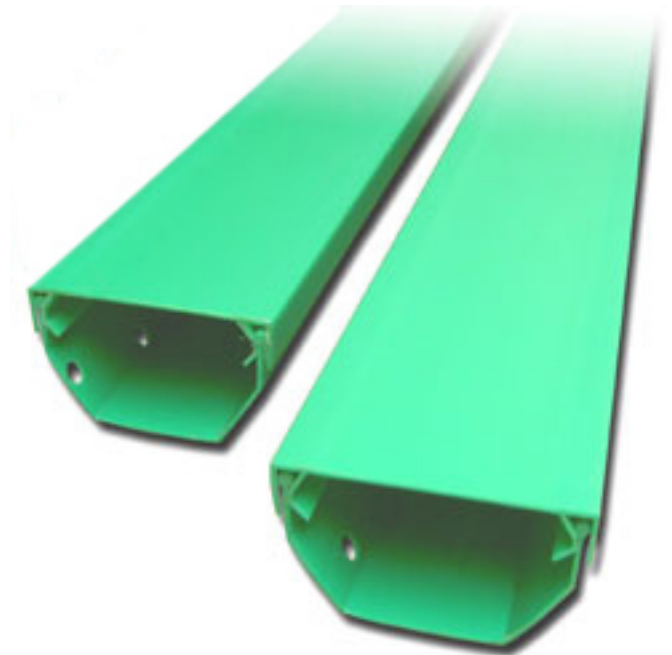
Het kanaal bestaat uit twee delen: de U-vormige goot en het deksel met verticale lip. De twee delen schuiven in mekaar. De goten en deksels kunnen worden gemonteerd 'in verband', waarbij een deksel twee goten overlapt. Dit geeft meer stevigheid aan het geheel.

De goot wordt geplaatst met de drainageopeningen naar de buitenwand, tegen de Repla wandmembranen.

De delen van de drainagekanalen worden ter hoogte van de naden aan mekaar verlijmd met butyltape.

De afvoerleidingen naar de caniveau kunnen worden uitgevoerd in benor-pvc buis met diameter 60 mm.

Aquadrain maakt deel uit van de SB Solutions systemen voor binnendichting in combinatie met Repla en Refloor membranen en een pompsysteem.



SB Solutions BVBA

Drie Sleutelstraat 74 – B-9300 AALST
Tel + 32 53 41 70 13 Fax +32 53 41 70 12
www.sbsolutions.eu
info@sbsolutions.eu

BELANGRIJKE OPMERKING:

Onze adviezen, in woord, geschrift of dmv proef m.b.t. technische toepassingen, worden te goeder trouw verstrekt. Dit productinformatieblad is met de grootst mogelijke zorg opgesteld. Wij kunnen geen aansprakelijkheid aanvaarden voor schade, van welke aard of omvang ook, welke door het gebruik van deze gegevens of van het desbetreffend product zou kunnen worden veroorzaakt.